

FICHE D'ANALYSE – ANALYSIS SHEET

Huile essentielle – Essential oil

Nom botanique – botanical name: **Lavandula angustifolia**
Nom commun – french name: LAVANDE VRAIE
Numéro du lot – lot number: **OF34172**
Origine - origin: ---- [redacted] - FRANCE
Partie de la plante – part of the plant: SOMMITÉ FLEURIE
Date de distillation – distillation date : 06/2017
Date de péremption – out of date : 11/2022

Caractéristiques d'analyse – analysis characteristics :

CPG - SM HEWLETT PACKARD / CPG-FID
Colonne : HP INNOWAX 60-0.5-0.25
Programmation de température : 6 mn à 50°C -2°C/mn □ 120°C
Gaz vecteur He : 23 psis 4°C/mn □ 250°C-20mn à 250°C

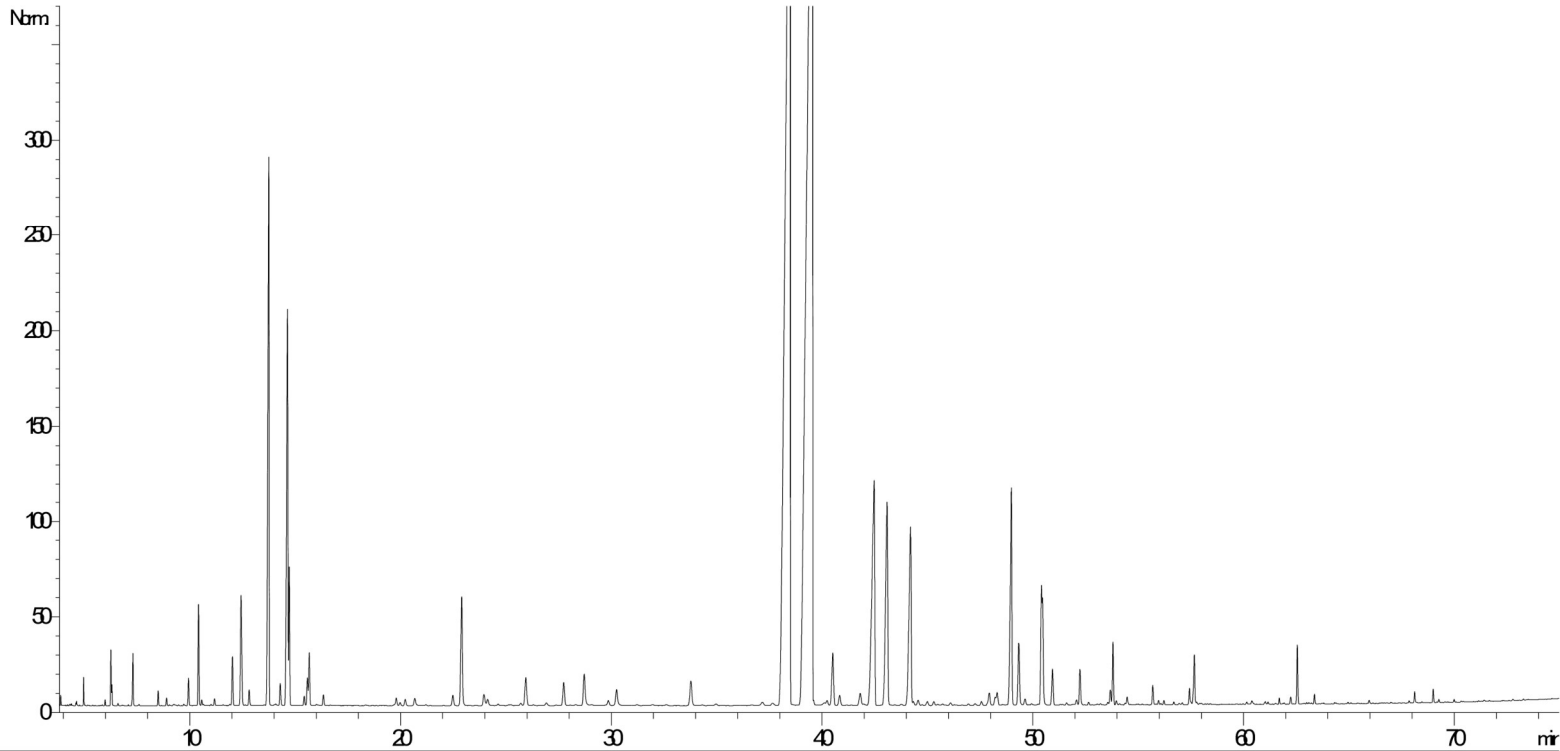
Caractéristiques physiques – physical characteristics:

Aspect - physical state	Liquide limpide
Couleur - colour	Jaune très clair
Odeur - odour	Caractéristique des sommités fleuries
Densité à 20°C - density	0.884
Densité à 15°C - density	0.888
Indice de réfraction à 20°C - refractive index	1.460 7
Pouvoir rotatoire à 20°C - optical rotation	- 9.15°
Miscibilité à l'éthanol à 75% - miscibility	1.6 volumes d'alcool à 75% / 1 volume d'HE
Point d'éclair : SETAFLASH - flashpoint	72.6°C

Analyses pesticides – pesticide analysis :

Pesticides Organochlorés : Dosage par GC MS détecteur XSD (méthode multirésidus interne validée selon la norme NF V03-110)	Résultats
Liste des pesticides recherchés (Pharmacopée Européenne): Alachlor, Aldrine, Bromophos Ethyl, Bromophos Methyl, Chlordane, Chlorfenvinphos, Chlorpyrifos, Chlorpyrifos Methyl, Chlorthal Dimethyl, Cyfluthrine, Cyhalothrine lambda, Cypermethrine, Dichlofluanide, Dichlorvos, Dicofof (Kelthane), Dieldrine, Endosulfan, Endosulfan sulfate, Endrine, Fenchlorphos (Ronnel), Fenchlorphos-oxon, Fenvalerate, Fluvalinate, Heptachlor, Heptachlor epoxide, Hexachlorobenzene, Hexachlorocyclohexane α , Hexachlorocyclohexane β , Hexachlorocyclohexane δ , Hexachlorocyclohexane ϵ , Lindane, Methoxychlore, Mirex, Naled, o,p'-DDD, o,p'-DDE, o,p'-DDT, Oxychlordane, p,p'-DDD, p,p'-DDE, p,p'-DDT, Pentachloroaniline, Pentachloroanisole, Permethrine, Phosalone, Procyimidone, Profenophos, Prothiofos, Quintozene, S421, Tecnazene, Tetradifon, Vinclozoline	< LMR* * Limite Maximale de Résidus autorisée

FDIA (C) 152640D



Pesticides Organophosphorés : Dosage par GC MS détecteur FPD (méthode multirésidus interne validée selon la norme NF V03-110)

Liste des pesticides recherchés (Pharmacopée Européenne): Acephate, Azinphos Ethyl, Azinphos Méthyl, Bromophos Ethyl, Bromophos Méthyl, Chlorfenvinphos, Chlorpyrifos, Chlorpyrifos Methyl, Diazinon, Dichlorvos, Dimethoate, Ethion, Etrimphos, Fenchlorphos (Ronnel), Fenchlorphos-oxon, Fenitrothion, Fensulfothion (Dasanit), Fensulfothion-oxon, Fensulfothion-oxon-sulfone, Fensulfothion-sulfone, Fenthion, Fenthion-oxon, Fenthion-oxonsulfone, Fenthion-oxon-sulfoxyde, Fenthion-sulfone, Fenthion-sulfoxyde, Fonofos, Malaoxon, Malathion, Mecarbam, Methacrifos, Methamidophos (Monitor), Methidathion, Monocrotophos, Naled, Omethoate, Paraoxon, Paraoxon Méthyl, Parathion Ethyl, Parathion Methyl, Phosalone, Phosmet, Pirimiphos Ethyl, Pirimiphos Méthyl, Profenophos, Prothiofos, Quinalphos.

Résultats

< LMR*

* Limite Maximale de Résidus autorisée

Profil CHROMATOGRAPHIQUE

Tableau de résultats 1 : LAVANDULA ANGUSTIFOLIA

OF34172

Pics	Temps de rétention	Constituants	%
1	3,9	ACÉTONE	0,03
2	4,5	2-METHYL BUTANAL	0,01
3	4,6	ISOVALERALDEHYDE	0,01
4	4,9	METHOXY HEXANE	0,09
5	5,0	2-ETHYL FURANE	0,01
6	5,9	TRICYCLENE	0,02
7	6,2	alpha-PINENE	0,22
8	6,3	alpha-THUYENE	0,08
9	6,6	TOLUENE	0,01
10	7,2	CAMPHENE	0,24
11	7,3	ACETATE DE BUTYLE	0,02
12	7,6	HEXANAL	0,01
13	8,5	beta-PINENE	0,08
14	8,9	SABINENE	0,04
15	9,9	delta3-CARENE	0,16
16	10,4	beta-MYRCENE	0,58
17	10,5	alpha-PHELLANDRENE	0,03
18	10,6	psi-LIMONENE	0,01
19	11,0	o-CIMENE	0,01
20	11,1	alpha-TERPINENE	0,04
21	12,0	LIMONENE	0,32
22	12,3	1,8-CINEOLE	0,65
23	12,4	beta-PHELLANDRENE	0,27
24	12,8	BUTYRATE DE BUTYLE	0,10
25	13,7	Cis-beta-OCIMENE	4,45
26	14,0	Trans-ARBUSCULONE	0,02
27	14,3	gamma-TERPINENE	0,16
28	14,5	Trans-beta-OCIMENE	3,39
29	14,7	3-OCTANONE	0,82
30	15,4	m-CYMENE	0,06
31	15,5	p-CYMENE	0,20
32	15,6	ACETATE D'HEXYLE	0,37
33	16,0	ISOTERPINOLENE	0,01
34	16,3	TERPINOLENE	0,08
35	19,7	ACETATE DE 3-OCTANOL	0,07
36	19,9	PROPIONATE D'HEXYLE	0,03
37	20,2	METHYLPROPIONATE D'HEXYLE	0,06
38	20,6	1-HEXANOL	0,08
39	22,4	ALLO-OCIMENE	0,11
40	22,9	ACETATE D'OCT-1-EN-3-YLE	1,11
41	23,9	GALBANOLENE	0,13
42	24,1	3-OCTANOL	0,07

43	24,6	UNDECATRIENE ISOMERE	0,02
44	25,7	CAPROATE DE BUTYLE	0,03
45	25,9	BUTYRATE D'HEXYLE	0,33

Tableau de résultats 2 : LAVANDULA ANGUSTIFOLIA OF34172

Pics	Temps de rétention	Constituants	%
46	26,9	2-METHYLBUTYRATE D'HEXYLE	0,04
47	27,7	Cis-OXYDE DE LINALOL	0,25
48	28,7	1-OCTEN-3-OL	0,39
49	29,9	Trans-THUYANOL	0,07
50	30,2	Trans-OXYDE DE LINALOL	0,21
51	33,8	CAMPHRE	0,32
52	35,0	beta-BOURBONENE	0,03
53	37,1	BERGAMOTENE ISOMERE	0,06
54	37,6	Cis-THUYANOL	0,04
55	38,5	LINALOL	29,68
56	39,5	ACETATE DE LINALYLE	34,94
57	39,6	BERGAMOTENE ISOMERE	0,04
58	40,1	FORMIATE DE BORNYLE + SESQUITERPENE	0,06
59	40,2	BERGAMOTENE ISOMERE	0,07
60	40,5	alpha-SANTALENE	0,61
61	40,8	alpha-cis-BERGAMOTENE	0,12
62	41,8	alpha-trans-BERGAMOTENE	0,17
63	42,4	beta-CARYOPHYLLENE	4,05
64	43,0	TERPINENE-4-OL	2,88
65	44,1	ACETATE DE LAVANDULYLE	2,51
66	44,3	MYRTENAL	0,05
67	44,5	CAPROATE D'HEXYLE	0,06
68	44,9	SESQUITERPENE	0,05
69	45,3	TIGLATE D'HEXYLE	0,04
70	46,0	Épi-beta-SANTALENE	0,03
71	47,5	FARNESENE ISOMERE	0,04
72	47,9	CRYPTONE	0,15
73	48,1	FARNESENE ISOMERE	0,06
74	48,3	alpha-HUMULENE	0,15
75	48,9	E-beta-FARNESENE	2,32
76	49,3	LAVANDULOL	0,64
77	49,6	Z-beta-FARNESENE	0,07
78	50,3	alpha-TERPINEOL	0,99

79	50,4	BORNEOL	0,72
80	50,9	GERMACRENE D	0,33
81	51,5	MENTHADIENOL ISOMERE	0,02
82	52,0	MENTHADIENOL ISOMERE	0,05
83	52,2	ACETATE DE NERYLE	0,30
84	52,6	beta-BISABOLENE	0,02
85	53,5	SESQUITERPENE	0,02
86	53,6	gamma-CADINENE	0,12
87	53,8	ACETATE DE GERANYLE	0,44
88	53,9	beta-SESQUIPELLANDRENE	0,03
89	54,4	CUMINAL	0,08
90	55,6	NEROL	0,14

Tableau de résultats 3 : LAVANDULA ANGUSTIFOLIA OF34172

Pics	Temps de rétention	Constituants	%
91	55,9	ACETATE DE cis-époxy-LINALYLE	0,03
92	56,0	Z,Z-DIMETHYL-3,5,7-OCTATRIENE-2-OL	0,01
93	56,2	ACETATE DE trans-époxy-LINALYLE	0,03
94	56,6	E,E- DIMETHYL-3,5,7-OCTATRIENE-2-OL	0,02
95	57,0	Trans-CARVEOL	0,02
96	57,4	m-CYMENE-8-OL	0,13
97	57,5	p-CYMENE-8-OL	0,06
98	57,6	GERANIOL	0,33
99	57,7	ESTER TERPENIQUE	0,02
100	60,1	PIPERITENONE	0,02
101	60,4	OXYDE D'HUMULENE	0,04
102	61,0	ALCOOL ALIPHATIQUE	0,02
103	61,1	2,6-DIMETHYL-3,7-OCTADIENE-2,6-DIOL	0,01
104	61,6	ESTER HEXENLIQUE	0,04
105	62,2	OXYDE D'ISOCARYOPHYLLENE	0,05
106	62,5	OXYDE DE CARYOPHYLLENE	0,38
107	63,3	alpha-PHOTOSANTALOL A	0,06
108	64,8	SESQUITERPENOL	0,02
109	65,9	CUMINOL	0,04
110	67,8	PHOTOSANTALOL ISOMERE	0,05
111	68,1	T-CADINOL	0,11
112	68,9	CARVACROL	0,12
113	69,3	alpha-BISABOLOL	0,09
114	69,9	GERANYL-alpha-TERPINENE	0,04
115	75,2	COUMARINE	0,11
		TOTAL	99,95

Date de l'analyse – date of the analysis : Novembre 2017,



C. Schulze
Contrôle qualité