

FICHE D'ANALYSE – ANALYSIS SHEET

Huile essentielle – Essential oil

Nom botanique – botanical name: **Lavandula angustifolia**
Nom commun – french name: LAVANDE VRAIE
Numéro du lot – lot number: **OF36555**
Origine - origin: ---- [redacted] - FRANCE
Partie de la plante – part of the plant: SOMMITÉ FLEURIE
Date de distillation – distillation date : 06/2017
Date de péremption – out of date : 02/2023

Caractéristiques d'analyse – analysis characteristics :

CPG - SM HEWLETT PACKARD / CPG-FID
Colonne : HP INNOWAX 60-0.5-0.25
Programmation de température : 6 mn à 50°C -2°C/mn □ 120°C
Gaz vecteur He : 23 psis 4°C/mn □ 250°C-20mn à 250°C

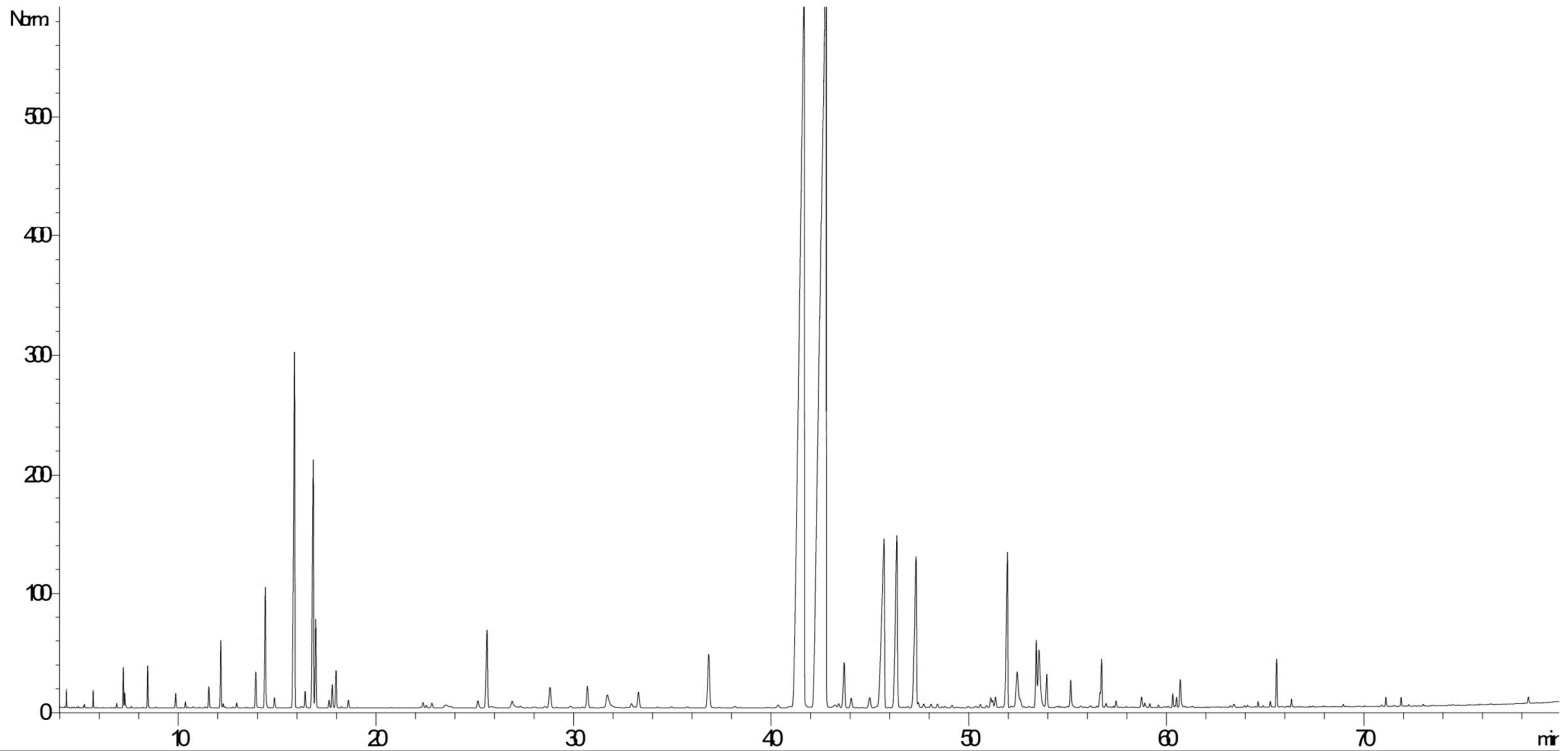
Caractéristiques physiques – physical characteristics:

Aspect - physical state	Liquide limpide
Couleur - colour	Jaune très clair
Odeur - odour	Caractéristique des sommités fleuries
Densité à 20°C - density	0,888
Densité à 15°C - density	0,892
Indice de réfraction à 20°C - refractive index	1,459 9
Pouvoir rotatoire à 20°C - optical rotation	- 8,85 °
Miscibilité à l'éthanol à 75% - miscibility	1,4 volumes d'alcool à 75% / 1 volume d'HE
Point d'éclair : SETAFLASH - flashpoint	73,1°C

Analyses pesticides – pesticide analysis :

Pesticides Organochlorés : Dosage par GC MS détecteur XSD (méthode multirésidus interne validée selon la norme NF V03-110)	Résultats
Liste des pesticides recherchés (Pharmacopée Européenne): Alachlor, Aldrine, Bromophos Ethyl, Bromophos Methyl, Chlordane, Chlorfenvinphos, Chlorpyrifos, Chlorpyrifos Methyl, Chlorthal Dimethyl, Cyfluthrine, Cyhalothrine lambda, Cypermethrine, Dichlofluanide, Dichlorvos, Dicofol (Kelthane), Dieldrine, Endosulfan, Endosulfan sulfate, Endrine, Fenchlorphos (Ronnel), Fenchlorphos-oxon, Fenvalerate, Fluvalinate, Heptachlor, Heptachlor epoxide, Hexachlorobenzene, Hexachlorocyclohexane α , Hexachlorocyclohexane β , Hexachlorocyclohexane δ , Hexachlorocyclohexane ϵ , Lindane, Methoxychlore, Mirex, Naled, o,p'-DDD, o,p'-DDE, o,p'-DDT, Oxychlordane, p,p'-DDD, p,p'-DDE, p,p'-DDT, Pentachloroaniline, Pentachloroanisole, Permethrine, Phosalone, Procymidone, Profenophos, Prothiofos, Quintozene, S421, Tecnazene, Tetradifon, Vinclozoline	< LMR* * Limite Maximale de Résidus autorisée

FDIA (D) 153730D



Pesticides Organophosphorés : Dosage par GC MS détecteur FPD (méthode multirésidus interne validée selon la norme NF V03-110)

Liste des pesticides recherchés (Pharmacopée Européenne): Acephate, Azinphos Ethyl, Azinphos Méthyl, Bromophos Ethyl, Bromophos Méthyl, Chlorfenvinphos, Chlorpyrifos, Chlorpyrifos Methyl, Diazinon, Dichlorvos, Dimethoate, Ethion, Etrimphos, Fenchlorphos (Ronnel), Fenchlorphos-oxon, Fenitrothion, Fensulfothion (Dasanit), Fensulfothion-oxon, Fensulfothion-oxon-sulfone, Fensulfothion-sulfone, Fenthion, Fenthion-oxon, Fenthion-oxonsulfone, Fenthion-oxon-sulfoxyde, Fenthion-sulfone, Fenthion-sulfoxyde, Fonofos, Malaoxon, Malathion, Mecarbam, Methacrifos, Methamidophos (Monitor), Methidathion, Monocrotophos, Naled, Omethoate, Paraoxon, Paraoxon Méthyl, Parathion Ethyl, Parathion Methyl, Phosalone, Phosmet, Pirimiphos Ethyl, Pirimiphos Méthyl, Profenophos, Prothiofos, Quinalphos.

Résultats

< LMR*

* Limite Maximale de Résidus autorisée

Profil CHROMATOGRAPHIQUE

Tableau de résultats 1 : LAVANDULA ANGUSTIFOLIA

OF36555

Pics	Temps de rétention	Constituants	%
1	4,3	ACÉTONE	0,06
2	4,9	2-METHYL FURANE	0,01
3	5,1	2-METHYL BUTANAL	0,01
4	5,2	ISOVALERALDEHYDE	0,01
5	5,6	METHOXY HEXANE	0,07
6	6,8	TRICYCLENE	0,02
7	7,2	alpha-PINENE	0,22
8	7,3	alpha-THUYENE	0,08
9	7,6	TOLUENE	0,01
10	8,1	alpha-FENCHENE	0,01
11	8,4	CAMPHENE	0,26
12	8,8	ACETATE DE BUTYLE	0,01
13	9,8	beta-PINENE	0,10
14	10,3	SABINENE	0,04
15	11,5	delta3-CARENE	0,16
16	12,1	beta-MYRCENE	0,49
17	12,2	alpha-PHELLANDRENE	0,03
18	12,3	psi-LIMONENE	0,01
19	12,9	alpha-TERPINENE	0,04
20	13,9	LIMONENE	0,30
21	14,4	1,8-CINEOLE + beta-PHELLANDRENE	1,08
22	14,8	BUTYRATE DE BUTYLE	0,09
23	15,8	Cis-beta-OCIMENE	3,86
24	16,2	Trans-ARBUSCULONE	0,02
25	16,4	gamma-TERPINENE	0,14
26	16,8	Trans-beta-OCIMENE	2,64
27	16,9	3-OCTANONE	0,72
28	17,6	m-CYMENE	0,07
29	17,7	p-CYMENE	0,20
30	17,9	ACETATE D'HEXYLE	0,32
31	18,2	ISOTERPINOLENE	0,01
32	18,6	TERPINOLENE	0,07
33	22,3	ACETATE DE 3-OCTANOL	0,06
34	22,5	PROPIONATE D'HEXYLE	0,03
35	22,8	METHYLPROPIONATE D'HEXYLE	0,06
36	23,5	1-HEXANOL	0,09
37	23,8	ESTER ALIPHATIQUE	0,02
38	25,1	ALLO-OCIMENE	0,10
39	25,6	ACETATE D'OCT-1-EN-3-YLE	0,97
40	25,8	3-HEXEN-1-OL	0,03
41	26,8	GALBANOLENE	0,15
42	27,3	3-OCTANOL	0,03

43	27,9	UNDECATRIENE ISOMERE	0,02
44	28,5	CAPROATE DE BUTYLE	0,02
45	28,8	BUTYRATE D'HEXYLE	0,33

Tableau de résultats 2 : LAVANDULA ANGUSTIFOLIA OF36555

Pics	Temps de rétention	Constituants	%
46	29,8	2-METHYLBUTYRATE D'HEXYLE	0,03
47	30,7	Cis-OXYDE DE LINALOL	0,29
48	31,7	1-OCTEN-3-OL	0,35
49	32,9	Trans-THUYANOL	0,07
50	33,3	Trans-OXYDE DE LINALOL	0,23
51	36,8	CAMPHRE	0,86
52	38,2	beta-BOURBONENE	0,02
53	40,3	BERGAMOTENE ISOMERE	0,05
54	40,9	Cis-THUYANOL	0,03
55	41,6	LINALOL	29,17
56	42,8	ACETATE DE LINALYLE	36,75
57	42,9	BERGAMOTENE ISOMERE	0,03
58	43,2	FORMIATE DE BORNYLE + SESQUITERPENE	0,07
59	43,4	BERGAMOTENE ISOMERE	0,05
60	43,7	alpha-SANTALENE	0,61
61	44,0	alpha-cis-BERGAMOTENE	0,13
62	44,9	alpha-trans-BERGAMOTENE	0,16
63	45,7	beta-CARYOPHYLLENE	3,99
64	46,3	TERPINENE-4-OL	3,00
65	47,3	ACETATE DE LAVANDULYLE	2,55
66	47,4	MYRTENAL	0,06
67	47,7	CAPROATE D'HEXYLE	0,05
68	48,1	SESQUITERPENE	0,04
69	48,4	TIGLATE D'HEXYLE	0,04
70	48,8	ACETATE TERPENIQUE	0,01
71	49,1	Épi-beta-SANTALENE	0,03
72	49,9	beta-SANTALENE	0,02
73	50,3	SESQUITERPENE	0,02
74	50,6	FARNESENE ISOMERE	0,04
75	50,9	FARNESENE ISOMERE	0,03
76	51,1	CRYPTONE	0,11
77	51,2	FARNESENE ISOMERE	0,07
78	51,3	alpha-HUMULENE	0,13

79	51,8	E-beta-FARNESENE	1,99
80	52,2	SESQUITERPENE	0,02
81	52,4	LAVANDULOL	0,69
82	52,6	Z-beta-FARNESENE	0,09
83	53,0	gamma-MUUROLENE	0,02
84	53,4	alpha-TERPINEOL	0,70
85	53,5	BORNEOL	1,07
86	53,9	GERMACRENE D	0,38
87	54,5	MENTHADIENOL ISOMERE	0,01
88	55,0	MENTHADIENOL ISOMERE	0,01
89	55,2	ACETATE DE NERYLE	0,31
90	55,6	beta-BISABOLENE	0,02

Tableau de résultats 3 : LAVANDULA ANGUSTIFOLIA OF36555

Pics	Temps de rétention	Constituants	%
91	56,2	SESQUITERPENE	0,03
92	56,5	SESQUITERPENE	0,01
93	56,6	gamma-CADINENE	0,12
94	56,7	ACETATE DE GERANYLE	0,43
95	56,9	beta-SESQUIPELLANDRENE	0,05
96	57,3	ESTER ALIPHATIQUE	0,01
97	57,4	CUMINAL	0,06
98	58,7	NEROL	0,12
99	58,9	ACETATE DE cis-époxy-LINALYLE	0,04
100	59,2	Z,Z-DIMETHYL-3,5,7-OCTATRIENE-2-OL	0,03
101	59,6	E,E- DIMETHYL-3,5,7-OCTATRIENE-2-OL	0,02
102	60,0	CALAMENENE	0,02
103	60,3	m-CYMENE-8-OL	0,10
104	60,4	ACIDE CAPRYLIQUE	0,01
105	60,5	p-CYMENE-8-OL	0,08
106	60,7	GERANIOL	0,32
107	63,2	PIPERITENONE	0,02
108	63,4	OXYDE D'HUMULENE	0,04
109	63,9	ESTER ALIPHATIQUE	0,01
110	64,1	BUTYRATE DE cis-3-HEXENYLE	0,02
111	64,6	2,6-DIMETHYL-3,7-OCTADIENE-2,6-DIOL	0,04
112	64,8	ESTER HEXENYLIQUE	0,01
113	65,2	OXYDE D'ISOCARYOPHYLLENE	0,05
114	65,6	OXYDE DE CARYOPHYLLENE	0,39
115	66,3	alpha-PHOTOSANTALOL A	0,06
116	68,9	CUMINOL	0,02
117	70,8	CÉTONE ALIPHATIQUE	0,02
118	71,1	T-CADINOL	0,07
119	71,8	CARVACROL	0,06
120	72,2	alpha-BISABOLOL	0,01

121	72,9	GERANYL-alpha-TERPINENE	0,01
122	78,3	COUMARINE	0,06
		TOTAL	99,81

Date de l'analyse – date of the analysis : Février 2018,



C. Schulze
Contrôle qualité